

Paro Registrado.

Abril 2021

FICHA TERRITORIAL: Provincia de Huesca

Unidad: nº personas

Fuente: Instituto Aragonés de Empleo

Por grupo de edad y sexo

	Total	Hombres	Mujeres
16-19	445	244	201
20-24	1.097	569	528
25-29	1.223	558	665
30-34	1.225	458	767
35-39	1.240	461	779
40-44	1.384	513	871
45-49	1.317	546	771
50-54	1.157	490	667
55-59	1.306	574	732
60-64	1.185	492	693
Total	11.579	4.905	6.674

Por sector de actividad económica y sexo

CNAE-2009	Total	Hombres	Mujeres
Agricultura, ganadería y pesca	1.133	771	362
Industria y energía	1.018	620	398
Construcción	751	662	89
Servicios	7.575	2.448	5.127
Sin empleo anterior	1.102	404	698
Total	11.579	4.905	6.674

Por sección de actividad económica y sexo

CNAE-2009	Total	Hombres	Mujeres
Agricultura, ganadería, silvicultura y pesca	1.133	771	362
Industrias extractivas	8	4	4
Industria manufacturera	938	563	375
Suministro de energía eléctrica, gas, vapor y aire acondicionado	8	4	4
Suministro de agua, actividades de saneamiento, gestión de residuos y descontaminación	64	49	15
Construcción	751	662	89
Comercio al por mayor y al por menor; reparación de vehículos de motor y motocicletas	1.578	498	1.080
Transporte y almacenamiento	261	168	93
Hostelería	1.645	452	1.193
Información y comunicaciones	125	58	67
Actividades financieras y de seguros	63	28	35
Actividades inmobiliarias	31	14	17
Actividades profesionales, científicas y técnicas	258	98	160
Actividades administrativas y servicios auxiliares	1.434	495	939
Administración Pública y defensa; Seguridad Social obligatoria	508	265	243
Educación	218	79	139
Actividades sanitarias y de servicios sociales	698	107	591
Actividades artísticas, recreativas y de entretenimiento	218	105	113
Otros servicios	284	65	219
Actividades de los hogares como empleadores de personal doméstico; actividades de los hogares como productores de bienes y servicios para uso propio	253	16	237
Actividades de organizaciones y organismos extraterritoriales	1	0	1
Sin clasificar	1.102	404	698
Total	11.579	4.905	6.674

La actividad económica indica aquélla en la que el parado realizó su último trabajo, según la Clasificación Nacional de Actividades Económicas de 2009 (CNAE-2009)

Paro Registrado.

Abril 2021

FICHA TERRITORIAL: **Provincia de Huesca**

Unidad: nº personas

Fuente: Instituto Aragonés de Empleo

Por nivel de formación y sexo

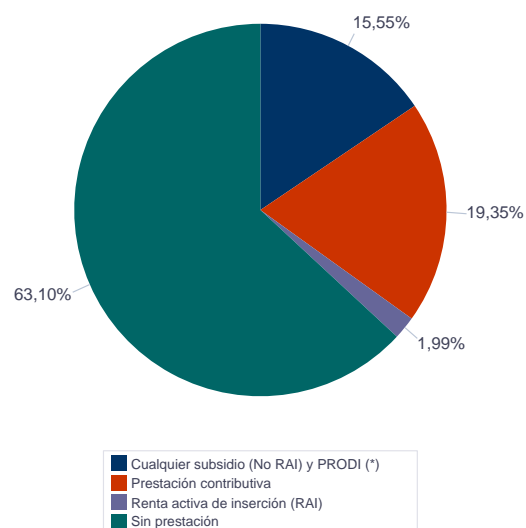
		Total	Hombres	Mujeres
Educación primaria	Educación Primaria o inferior	3.504	1.524	1.980
		3.504	1.524	1.980
Primera etapa de educación secundaria	Primera etapa de educación secundaria	4.689	2.156	2.533
		4.689	2.156	2.533
Segunda etapa de educación secundaria	Bachillerato	905	367	538
	Enseñanza media de formación profesional	771	290	481
		1.676	657	1.019
Enseñanza superior	Enseñanza superior de formación profesional	656	244	412
	Enseñanza superior universitaria	1.054	324	730
		1.710	568	1.142
Total		11.579	4.905	6.674

NOTA: La tabla de nivel de formación se basa en la Clasificación Nacional de Educación 2000 (INE). Se ha seleccionado el nivel educativo más alto adquirido por el demandante parado.

Por tipo de prestación y sexo

	Total	Hombres	Mujeres
Sin prestación	7.306	3.019	4.287
Prestación contributiva	2.241	1.111	1.130
Cualquier subsidio (No RAI) y PRODI (*)	1.801	685	1.116
Renta activa de inserción (RAI)	231	90	141
Total	11.579	4.905	6.674

(*) PRODI= Programa temporal de protección por desempleo e inserción, RAI = Renta activa de inserción.



Paro Registrado.

Abril 2021

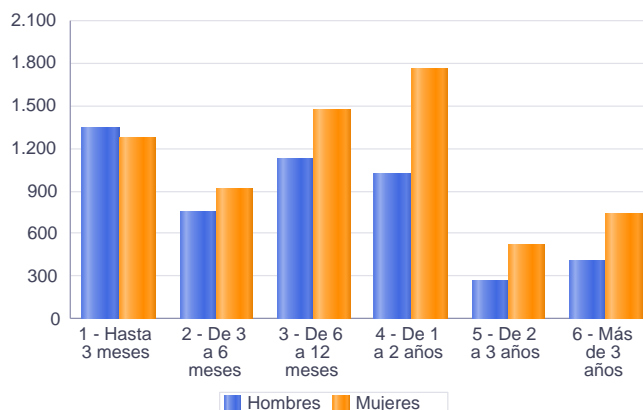
FICHA TERRITORIAL: **Provincia de Huesca**

Unidad: nº personas

Fuente: Instituto Aragonés de Empleo

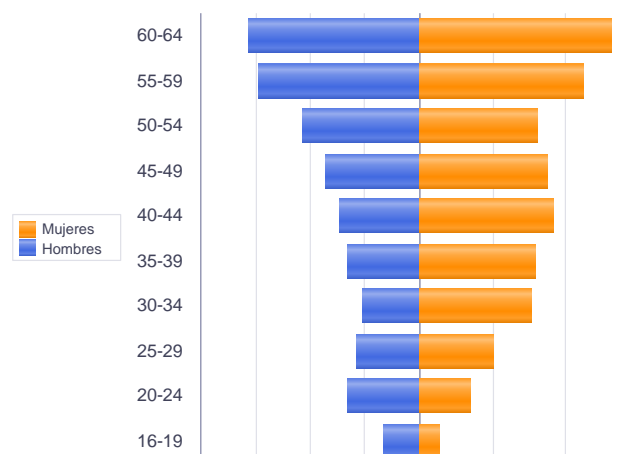
Por tiempo en situación laboral como desempleado y sexo

		Total	Hombres	Mujeres
Corta Duración	Hasta 3 meses	2.615	1.342	1.273
	De 3 a 6 meses	1.666	754	912
	De 6 a 12 meses	2.588	1.120	1.468
		6.869	3.216	3.653
Larga Duración	De 1 a 2 años	2.775	1.015	1.760
	De 2 a 3 años	788	269	519
	Más de 3 años	1.147	405	742
		4.710	1.689	3.021
Total		11.579	4.905	6.674



Parados de larga duración* por grupo de edad y sexo

	Total	Hombres	Mujeres
16-19	118	66	52
20-24	267	130	137
25-29	319	117	202
30-34	409	105	304
35-39	450	131	319
40-44	511	145	366
45-49	520	172	348
50-54	537	214	323
55-59	744	296	448
60-64	835	313	522
Total	4.710	1.689	3.021



* Más de 12 meses como desempleado

Piramide por valores Absolutos

Paro Registrado.

Abril 2021

FICHA TERRITORIAL: **Provincia de Huesca**

Unidad: nº personas

Fuente: Instituto Aragonés de Empleo

Por sector de actividad económica, nacionalidad y sexo

	Españoles			Extranjeros comunitarios (UE-28)			Extranjeros no comunitarios		
	Total	Hombres	Mujeres	Total	Hombres	Mujeres	Total	Hombres	Mujeres
Agricultura, ganadería y pesca	481	332	149	339	193	146	313	246	67
Construcción	604	524	80	74	66	8	72	71	1
Industria y energía	791	480	311	98	58	40	129	82	47
Servicios	6.022	2.046	3.976	753	183	570	799	219	580
Sin empleo anterior	662	285	377	66	25	41	374	94	280
Total	8.560	3.667	4.893	1.330	525	805	1.687	712	975

Ranking de ocupaciones más solicitadas por los demandantes parados, por sexo

Cod. Ocupación	Ocupación	Total	Hombres	Mujeres
92101050	Personal de limpieza o limpiadores en general	3.268	423	2.845
52201079	Dependientes de comercio, en general	2.579	290	2.289
97001104	Peones de la industria manufacturera, en general	2.296	1.285	1.011
51201049	Camareros, en general	1.571	569	1.002
43091029	Empleados administrativos, en general	1.373	241	1.132
95111016	Peones agrícolas, en general	1.261	894	367
55001018	Cajeros de comercio	1.114	139	975
98111024	Mozos de carga y descarga, almacén y/o mercado de abastos	1.088	1.000	88
96021013	Peones de la construcción de edificios	1.080	1.064	16
98201011	Reponedores de hipermercado	901	320	581
51101026	Cocineros, en general	864	251	613
93101024	Pinches de cocina	830	155	675
95121019	Peones de horticultura, jardinería	830	626	204
92101027	Camareros de pisos (hostelería)	707	15	692
84121035	Conductores de furgonetas, hasta 3,5 t.	674	627	47
91001018	Empleados de hogar	654	9	645
57101013	Asistentes domiciliarios	635	25	610
97001010	Embaladores-empaquetadores-etiquetadores, a mano	538	59	479
97001056	Peones de la industria de la alimentación, bebidas y tabaco	500	219	281
44121057	Recepcionistas-telefonistas en oficinas, en general	472	32	440

NOTA: Cada demandante puede solicitar hasta 6 ocupaciones.